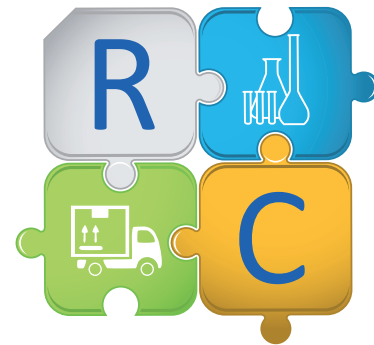


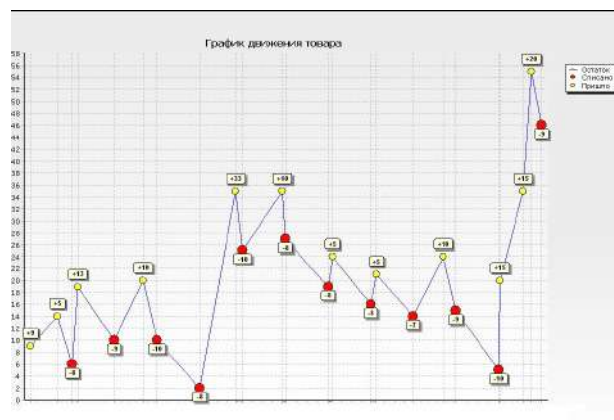
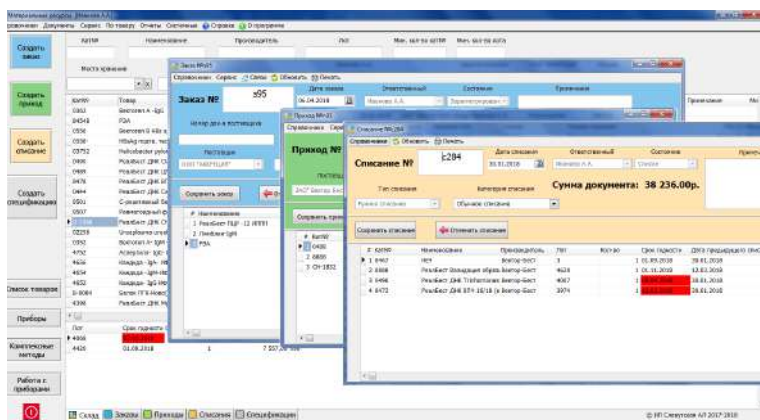
ПРОГРАММНОЕ ОБЕСПЕЧЕНИЕ для управления материальными ресурсами лабораторий



Назначение

Система управления материальными ресурсами (Resource control, RC) – это программный продукт для контроля наличия, потребления и сроков годности используемых в лаборатории реактивов, расходных и контрольных материалов, их документации и сроков поступления. Эта программа также позволяет анализировать имеющиеся в КДЛ тенденции по работе с определенными ресурсами и на их основе помогает составлять товарные прогнозы и отчеты.

RC – легкий и удобный способ в любой момент получить оперативную информацию о материальных ресурсах Вашей лаборатории!



Основные функции

- отслеживание текущих складских остатков
- анализ движения товара, контроль минимальных остатков, сроков годности товаров
- формирование заказов на товары, в том числе с использованием долгосрочных спецификаций
- документированный учет поступления и расходования товаров (приходы, списания)
- комплексный учет товаров во взаимосвязи с установленным в КДЛ оборудованием, а также спектром и количеством выполняемых исследований
- печать необходимых документов (Заказы, Приходы, Списания, Спецификации)
- формирование аналитических отчетов, печать графиков
- разграничение прав доступа для сотрудников

Отличительные особенности

- широкие возможности настройки программы под потребности конкретной КДЛ
- импорт Приходов из MS Excel
- возможность доступа из программы к документации по товарам (инструкции, регистрационные удостоверения МЗ, изображения, другие документы)
- использование штрихкодирования для автоматизации приходавания и учета материальных ресурсов
- простой, интуитивно понятный интерфейс, дополняемый системой интерактивной справки, встроенной в программу
- оперативная методическая и техническая поддержка